



Nábytkové příslušenství

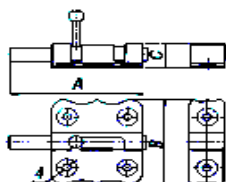
Furniture accessories

Zástrč Z1

povrch: galvanický zinkochromát
materiál: ocel



povrch: pomosazený



Latch Z1

finish: galvanized
material: steel

Kód Art. No.	A mm	B mm	C mm	kg/100ks kg/100pcs	ks pcs	ks pcs
6301.50Z	50	40	13	3,7	24	240
6301.70Z	70	50	15	6,1	24	240

finish: brass plated

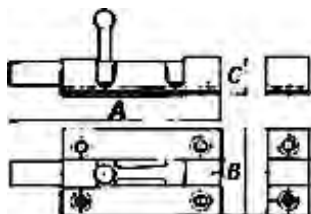
Kód Art. No.	A mm	B mm	C mm	kg/100ks kg/100pcs	ks pcs	ks pcs
6301.50M	50	40	13	3,7	24	240
6301.70M	70	50	15	6,1	24	240

Zástrč Z2

povrch: galvanický zinkochromát
materiál: ocel



povrch: černý zinkochromát



Latch Z2

finish: galvanized
material: steel

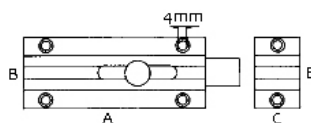
Kód Art. No.	A mm	B mm	C mm	kg/100ks kg/100pcs	ks pcs	ks pcs
6302.060Z	60	32	15	4,3	24	480
6302.080Z	80	32	15	4,9	24	360
6302.100Z	100	32	15	6,4	24	240
6302.120Z	120	32	15	7,7	24	120
6302.140Z	140	32	15	8,8	24	120

finish: black galvanized

Kód Art. No.	A mm	B mm	C mm	kg/100ks kg/100pcs	ks pcs	ks pcs
6302.060C	60	32	15	4,3	24	480
6302.080C	80	32	15	4,9	24	360
6302.100C	100	32	15	6,4	24	240
6302.120C	120	32	15	7,7	24	120
6302.140C	140	32	15	8,8	24	120

Zástrč Z3

materiál: masivní mosaz



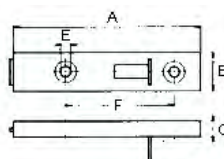
Latch Z3

material: solid brass

Kód Art. No.	A mm	B mm	C mm	kg/100ks kg/100pcs	ks pcs	ks pcs
6303.060M	60	30	20	5,7	5	100
6303.080M	80	30	20	7,4	5	100
6303.100M	100	30	20	8,8	5	100

Zástrč nábytková ZN1

povrch: galvanický zinkochromát Z - bílý, M - žlutý
materiál: ocel



Furniture latch ZN1

finish: Z - galvanized, M - tropicalized
material: steel

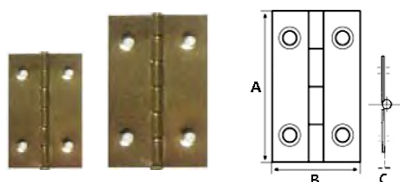
Kód Art. No.	A mm	B mm	C mm	F mm	kg/100ks kg/100pcs	ks pcs	ks pcs
6321.70M	70	15	6,5	42	1,3	50	1 000
6321.70Z	70	15	6,5	42	1,3	50	1 000

Závěs na kazety

povrch: pomosazený
materiál: ocel

Casket hinge

*finish: brass plated
material: steel*



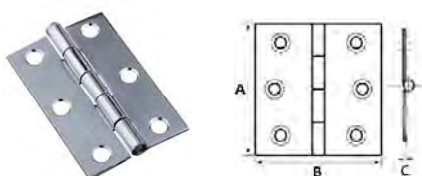
Kód Art. No.	A mm	B mm	C mm	Ø díry hole dia.	kg/100ks kg/100pcs	ks pcs	ks pcs
6400.1315	15	13	0,5	1,5	0,10	250	2 000
6400.1520	20	15	0,5	1,5	0,15	200	2 000
6400.2030	30	20	0,5	2,2	0,29	100	1 000

Závěs kloubový Z1

povrch: galvanický zinkochromát
materiál: ocel

Hinge Z1

*finish: galvanized
material: steel*



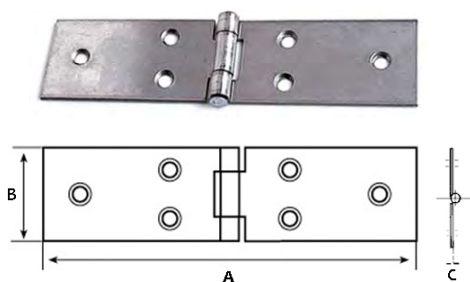
Kód Art. No.	A mm	B mm	C mm	Ø díry hole dia.	kg/100ks kg/100pcs	ks pcs	ks pcs
6401.040	40	25	1,0	3,5	1,2	50	1 500
6401.050	50	35	1,0	3,5	1,9	50	1 000
6401.060	60	40	1,0	3,5	2,8	50	800

Závěs kloubový Z2

povrch: galvanický zinkochromát
materiál: ocel

Hinge Z2

*finish: galvanized
material: steel*



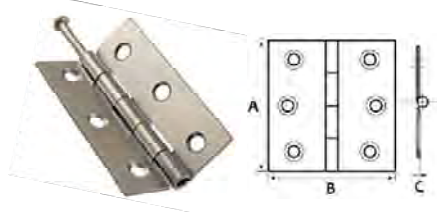
Kód Art. No.	A mm	B mm	C mm	Ø díry hole dia.	kg/100ks kg/100pcs	ks pcs	ks pcs
6402.050	50	20	1,0	3,2	1,0	50	2 000
6402.060	60	22	1,0	3,2	1,4	50	1 500
6402.080	80	25	1,3	3,2	2,4	50	1 000
6402.100	100	25	1,3	3,2	2,8	25	800
6402.120	120	25	1,3	3,2	3,1	25	500
6402.160	160	29	1,5	4,5	6,3	24	240

Závěs kloubový s volným čepem

povrch: poniklovaný
materiál: ocel

Hinge with loose pin

*finish: nickel plated
material: steel*



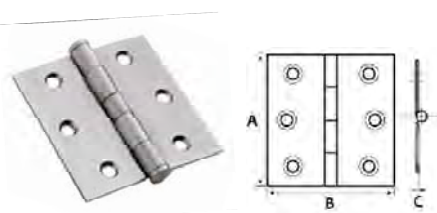
Kód Art. No.	A mm	B mm	C mm	Ø díry hole dia.	kg/100ks kg/100pcs	ks pcs	ks pcs
6403.040	40	35	1,0	3,5	1,4	24	2 000
6403.050	50	40	1,0	3,5	2,0	24	1 500
6403.060	60	50	1,0	3,8	2,8	24	1 000
6403.070	70	55	1,0	4,3	4,4	24	800

Závěs kloubový Z4

povrch: galvanický zinkochromát
materiál: ocel

Hinge Z4

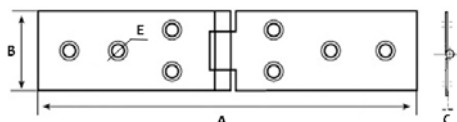
*finish: galvanized
material: steel*



Kód Art. No.	A mm	B mm	C mm	Ø díry hole dia.	kg/100ks kg/100pcs	ks pcs	ks pcs
6404.30Z	30	30	1,0	3,2	0,9	50	2 000
6404.40Z	40	40	1,0	3,2	1,6	50	800
6404.50Z	50	45	1,0	3,5	2,3	50	800
6404.60Z	60	50	1,0	3,8	2,8	25	400
6404.70Z	70	60	1,0	4,3	4,4	25	400
6404.80Z	80	70	1,2	4,6	6,0	25	300

Závěs kloubový Z5

povrch: galvanický zinkochromát
materiál: ocel



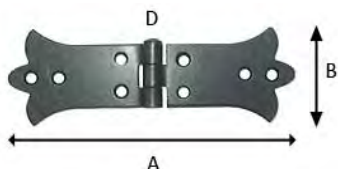
Hinge Z5

finish: galvanized
material: steel

Kód Art. No.	A mm	B mm	C mm	E mm	kg/100ks kg/100pcs	ks pcs	ks pcs
6405.150	150	44	2,0	5,5	11,7	25	120
6405.200	200	44	2,0	5,5	15,1	25	120

Závěs kloubový OZ4

povrch: brunýrovaný
materiál: ocel



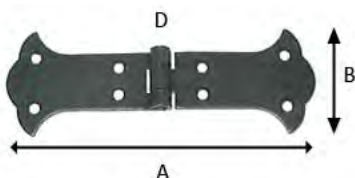
Hinge OZ4

finish: burnished
material: steel

Kód Art. No.	A mm	B mm	D mm	E mm	kg/100ks kg/100pcs	ks pcs	ks pcs
6414.087	87	50	7,6	4,5	4,2	24	240
6414.135	135	45	9,4	4,5	7,4	24	240

Závěs kloubový OZ5

povrch: brunýrovaný
materiál: ocel



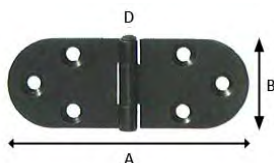
Hinge OZ5

finish: burnished
material: steel

Kód Art. No.	A mm	B mm	D mm	E mm	kg/100ks kg/100pcs	ks pcs	ks pcs
6415.085	85	50	7,6	4,5	4,7	24	240
6415.135	135	47	9,4	4,5	6,8	24	240

Závěs kloubový OZ6

povrch: brunýrovaný
materiál: ocel



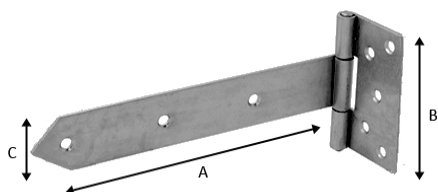
Hinge OZ6

finish: burnished
material: steel

Kód Art. No.	A mm	B mm	D mm	E mm	kg/100ks kg/100pcs	ks pcs	ks pcs
6416.045	45	30	6,0	4,5	1,8	24	240
6416.080	80	30	7,6	4,5	4,0	24	240

Závěs kloubový Z7

povrch: galvanický zinkochromát
materiál: ocel



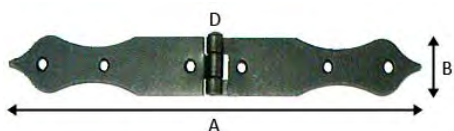
Hinge Z7

finish: galvanized
material: steel

Kód Art. No.	A mm	B mm	C mm	plech plate	kg/100ks kg/100pcs	ks pcs	ks pcs
6407.150	150	86	34	2,5	21,5	10	100
6407.200	200	86	34	2,5	23,9	10	100
6407.250	250	86	34	2,5	26,7	10	80
6407.300	300	86	34	2,5	29,4	10	60

Závěs kloubový OZ8

povrch: brunýrovaný
materiál: ocel



Hinge OZ8

finish: burnished
material: steel

Kód Art. No.	A mm	B mm	D mm	E mm	kg/100ks kg/100pcs	ks pcs	ks pcs
6418.148	148	28	9,4	4,5	5,9	24	240
6418.224	224	25	9,4	4,5	8,2	24	240

Závěs bajonetový ZB1

povrch: galvanický zinkochromát
materiál: ocel



Cabinet hook ZB1

*finish: galvanized
material: steel*

Kód Art. No.	A mm	B mm	plech plate	díry Ø holes Ø	kg/100ks kg/100pcs	ks pcs	ks pcs
6431.060	60	20	1,5	4,5	0,8	100	2 000
6431.080	80	20	1,5	4,5	1,6	100	1 500
6431.100	100	20	1,5	4,5	2,1	50	1 000

Závěs bajonetový ZB2

povrch: galvanický zinkochromát
materiál: ocel



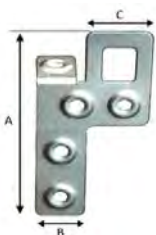
Cabinet hook ZB2

*finish: galvanized
material: steel*

Kód Art. No.	A mm	B mm	C mm	plech plate	kg/100ks kg/100pcs	ks pcs	ks pcs
6432.050	50	15	34	2,0	0,8	100	2 000

Závěs skříňový ZS1

povrch: galvanický zinkochromát
materiál: ocel



Cabinet hook ZS1

*finish: galvanized
material: steel*

Kód Art. No.	A mm	B mm	C mm	plech mm	kg/100ks kg/100pcs	ks pcs	ks pcs
6434.L85	85	18	28	1,2	3,2	50	600
6434.P85	85	18	28	1,2	3,2	50	600

Závěs skříňový ZS2

povrch: galvanický zinkochromát
materiál: ocel



Cabinet hook ZS2

*finish: galvanized
material: steel*

Kód Art. No.	A mm	B mm	C mm	D mm	kg/100ks kg/100pcs	ks pcs	ks pcs
6435.100	100	20	62	40	2,9	50	800

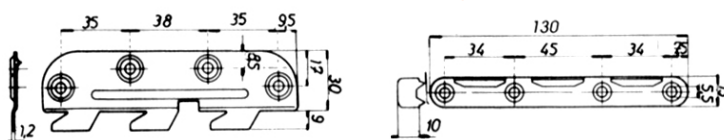
Postelové kování

povrch: galvanický zinkochromát - žlutý
materiál: ocel



Bed hinge

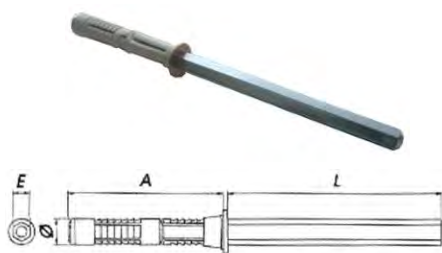
*finish: tropicalized
material: steel*



Kód Art. No.	rozměry viz. náčres v mm dimensions acc. Figure mm	kg/100ks kg/100pcs	ks pcs	ks pcs
6441.130	1 kus = sada 8 dílů	28,4	10	100

Podpěra zápusťná PZ1

povrch: galvanický zinkochromát
materiál: ocel



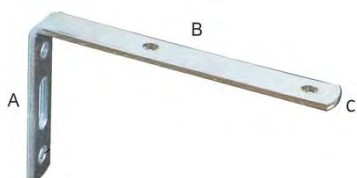
Shelf support PZ1

finish: galvanized
material: steel

Kód Art. No.	L mm	E mm	A mm	Ø mm	kg/100ks kg/100pcs	ks pcs	ks pcs
6511.0812	120	8	70	12	7,9	10	50
6511.0814	145	8	70	12	8,8	10	50
6511.1014	145	10	75	12	13,5	5	20
6511.1017	170	10	75	12	15,9	5	20
6511.1217	170	12	80	14	21,7	5	20
6511.1220	200	12	80	14	24,9	5	20

Konzola bez podpěry

povrch: galvanický zinkochromát
materiál: ocel



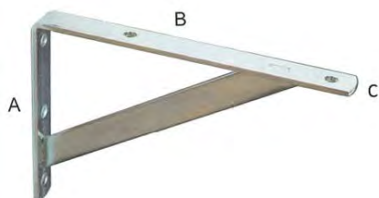
Bracket

finish: galvanized
material: steel

Kód Art. No.	B mm	A mm	C mm	plech plate	kg/100ks kg/100pcs	ks pcs	ks pcs
6573.06Z	60	70	15	3,0	3,5	50	100
6573.10Z	100	70	15	3,0	5,2	50	100
6573.15Z	150	70	20	3,5	8,5	40	60

Konzola s podpěrou KP1

povrch: galvanický zinkochromát
materiál: ocel



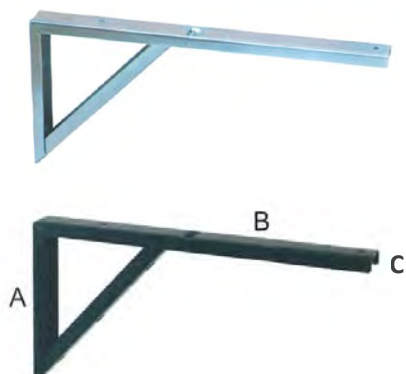
Bracket with support KP1

finish: galvanized
material: steel

Kód Art. No.	A mm	B mm	C mm	plech plate	kg/100ks kg/100pcs	ks pcs	ks pcs
6574.15Z	150	100	15	3,0	12,7	20	200
6574.20Z	200	100	15	3,0	14,5	20	160
6574.25Z	250	100	15	3,0	16,2	20	120
6574.30Z	300	100	20	3,5	23,2	20	100
6574.35Z	350	100	20	3,5	30,3	20	80
6574.40Z	400	100	20	3,5	38,5	20	60

Konzola s podpěrou KP2

povrch: galvanický zinkochromát
materiál: ocel



Bracket with support KP2

finish: galvanized
material: steel

Kód Art. No.	A mm	B mm	C mm	kg/100ks kg/100pcs	ks pcs	ks pcs
6576.Z30	180	300	26	44,2	10	100
6576.Z40	180	400	26	48,8	5	50

povrch: bílý lak

finish: white painted

6576.B30	180	300	26	44,2	10	100
6576.B40	180	400	26	48,8	5	50

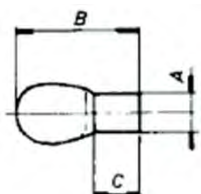
povrch: černý lak

finish: black painted

6576.C30	180	300	26	44,2	10	100
6576.C40	180	400	26	48,8	5	50

Kolík policový K1

povrch: pomosazený
materiál: ocel



povrch: poniklovaný

Shelf support K1

finish: brass plated
material: steel

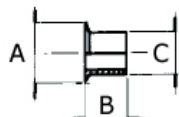
Kód Art. No.	A mm	B mm	C mm	kg/100ks kg/100pcs	ks pcs	ks pcs
6500.5M	5	16	8	0,25	500	10 000
6500.7M	7	27	8	0,56	250	5 000

finish: nickel plated

6500.5N	5	16	8	0,25	500	10 000
6500.7N	7	27	8	0,56	250	5 000

Protikus pro K1 (7mm)

povrch: pomosazený
materiál: ocel



povrch: poniklovaný

Sleeve for art. K1 (7mm)

finish: brass plated
material: steel

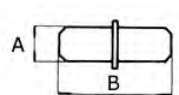
Kód Art. No.	A mm	B mm	C mm	kg/100ks kg/100pcs	ks pcs	ks pcs
6501.8M	10	9	8	0,07	250	5 000

finish: nickel plated

6501.8N	10	9	8	0,07	250	5 000
---------	----	---	---	------	-----	-------

Kolík policový K2

povrch: pomosazený
materiál: ocel



povrch: poniklovaný

Shelf support K2

finish: brass plated
material: steel

Kód Art. No.	A mm	B mm	kg/100ks kg/100pcs	ks pcs	ks pcs
6502.5M	5	16	0,24	500	10 000

finish: nickel plated

6502.5N	5	16	0,24	500	10 000
---------	---	----	------	-----	--------

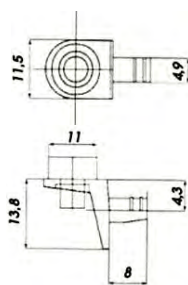
povrch: pozinkovaný

finish: galvanized

6502.5Z	5	16	0,24	500	10 000
---------	---	----	------	-----	--------

Kolík policový na sklo

povrch: poniklovaný
materiál: ocel



Shelf support for glass

finish: nickel plated
material: steel

Kód Art. No.	rozměry viz. náčres v mm dimensions acc. Figure mm	kg/100ks kg/100pcs	ks pcs	ks pcs
6506.8N	11,5 4,9 13,8 8,0 4,3	0,25	50	500

IXA háček

povrch: pomosazený

materiál: ocel

X type hook

finish: brass plated

material: steel



Kód Art. No.	vel. size	h mm	hřebík nail mm	kg/100ks kg/100pcs	ks pcs	ks pcs
6700.00	0	16	1,0 x 25	0,13	500	5 000
6700.01	1	23	1,0 x 25	0,16	250	5 000
6700.02	2	28	1,0 x 25	0,18	250	5 000
6700.03	3	32	1,0 x 25	0,50	100	2 500

Hřebík kalený s mosaznou hlavou

povrch: bez dalších úprav

materiál: kalená ocel + mosaz

Tempered nail with brass head

finish: blunk

material: tempered steel + brass



Kód Art. No.	L mm	d mm	kg/100ks kg/100pcs	ks pcs	ks pcs
6701.20	20	2,0	0,08	100	1 000
6701.25	25	2,0	0,10	100	1 000
6701.30	30	2,0	0,12	100	1 000

Očko obrazové

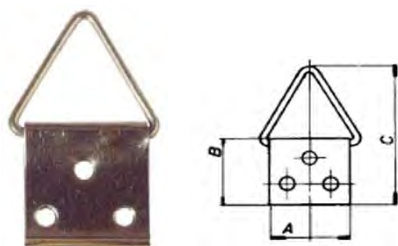
povrch: pomosazený

materiál: ocel

Picture hook

finish: brass plated

material: steel



Kód Art. No.	vel. size	A mm	B mm	C mm	kg/100ks kg/100pcs	ks pcs	ks pcs
6702.00	0	8	7	16	0,05	500	5 000
6702.01	1	10	9	20	0,06	500	5 000
6702.02	2	12	11	23	0,08	250	5 000
6702.03	3	14	12	28	0,10	250	5 000
6702.04	4	16	15	31	0,16	200	4 000
6702.05	5	20	18	39	0,23	100	3 000

Háček do betonu - TWENTY

materiál: bílý polyamid

Concrete hook

material: white nylon



Kód Art. No.	vel. size	L mm	kg/100ks kg/100pcs	ks pcs	ks pcs
6703.01	1	10	0,04	200	3 000
6703.02	2	23	0,09	100	2 000
6703.03	3	30	0,17	100	1 000
6703.04	4	36	0,25	50	500

Háček přísavný

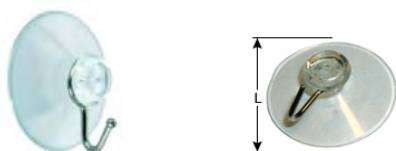
povrch: pozinkovaný

materiál: bezbarvý polyetylén + ocel

Sticky hook

finish: galvanized

material: natural ethylene + steel



Kód Art. No.	L mm	kg/100ks kg/100pcs	ks pcs	ks pcs
6704.25	25	0,15	100	2 500
6704.30	30	0,25	50	2 000
6704.40	40	0,45	50	1 000

Závěs obrazový

povrch: pomosazený
materiál: ocel



Picture hook

*finish: brass plated
material: steel*

Kód Art. No.	L mm			kg/100ks kg/100pcs	ks pcs	ks pcs
6705.40	40			0,45	50	1 000

Háček magnetický

povrch: poniklovaný
materiál: ocel



Magnetic hook

*finish: nickel plated
material: steel*

Kód Art. No.	L mm			kg/100ks kg/100pcs	ks pcs	ks pcs
6706.30	40			0,45	10	200

Klip magnetický

povrch: poniklovaný
materiál: ocel



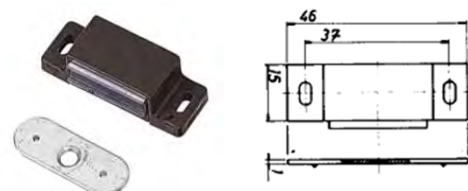
Magnetic clip

*finish: nickel plated
material: steel*

Kód Art. No.	L mm			kg/100ks kg/100pcs	ks pcs	ks pcs
6707.30	40			0,45	10	200

Sklapka magnetická

barva: B - bílá, H - hnědá



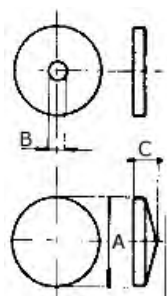
Magnetic catch

colour: B - white, H - Brown

Kód Art. No.	rozměry viz. nákres dimensions acc. Figure	tah kg force	kg/100ks kg/100pcs	ks pcs	ks pcs
6610.06B	46 15 37	6	2,16	50	1 000
6610.06H	46 15 37	6	2,16	50	1 000

Krytka na zrcadlový vrut

povrch: pomosazený
materiál: ocel



Screw cap for mirror

*finish: brass plated
material: steel*

Kód Art. No.	A mm	B mm	C mm	kg/100ks kg/100pcs	ks pcs	ks pcs
6600.16M	16	5	6	0,19	500	5 000
6600.20M	20	5	7	0,27	500	5 000
6600.24M	24	5	8	0,35	250	5 000

povrch: poniklovaný

finish: nickel plated

6600.16N	16	5	6	0,19	250	5 000
6600.20N	20	5	7	0,27	200	4 000
6600.24N	24	5	8	0,35	100	3 000